

FICHA DE PROYECTO N° 37

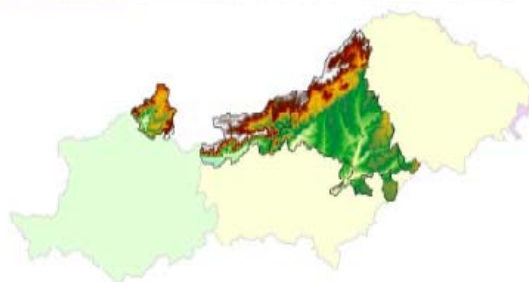
Título:

ELABORACIÓN DE CARTOGRAFÍA DE DOMINIO PÚBLICO HIDRÁULICO Y MAPAS DE PELIGROSIDAD Y RIESGO DE INUNDACIÓN EN CUMPLIMIENTO DE LA DIRECTIVA 2007/60/CE Y DEL R.D. 903/2010, EN LAS COMUNIDADES AUTÓNOMAS DE MADRID Y CASTILLA Y LEÓN EN EL ÁMBITO TERRITORIAL DE LA DEMARCACIÓN HIDROGRÁFICA DEL TAJO

Tipo: ESTUDIOS DE ANÁLISIS DE RIESGOS

Año: 2014-16

Cliente: Confederación Hidrográfica del Tajo



El trabajo consistió básicamente en la elaboración de la cartografía de riesgo de inundación de 360 km de cauces de la Demarcación Hidrográfica del Tajo, llevando a cabo las siguientes actividades:

- obtención mediante tecnología LiDAR de modelos digitales del terreno, a partir de los datos en bruto facilitados por el Instituto Geográfico Nacional
- caracterización de los caudales asociados a la máxima crecida ordinaria y a las avenidas de 10, 50, 100 y 500 años de período de retorno
- elaboración de los mapas de peligrosidad y riesgo de inundación, definidos en los artículos 8 y 9 del Real Decreto 903/2010
- delimitación de las zonas de dominio público hidráulico y asociadas
- delimitación de las zonas inundables por las avenidas de 10, 50, 100 y 500 años de período de retorno, así como de la zona de flujo preferente.