

FICHA DE PROYECTO Nº 29

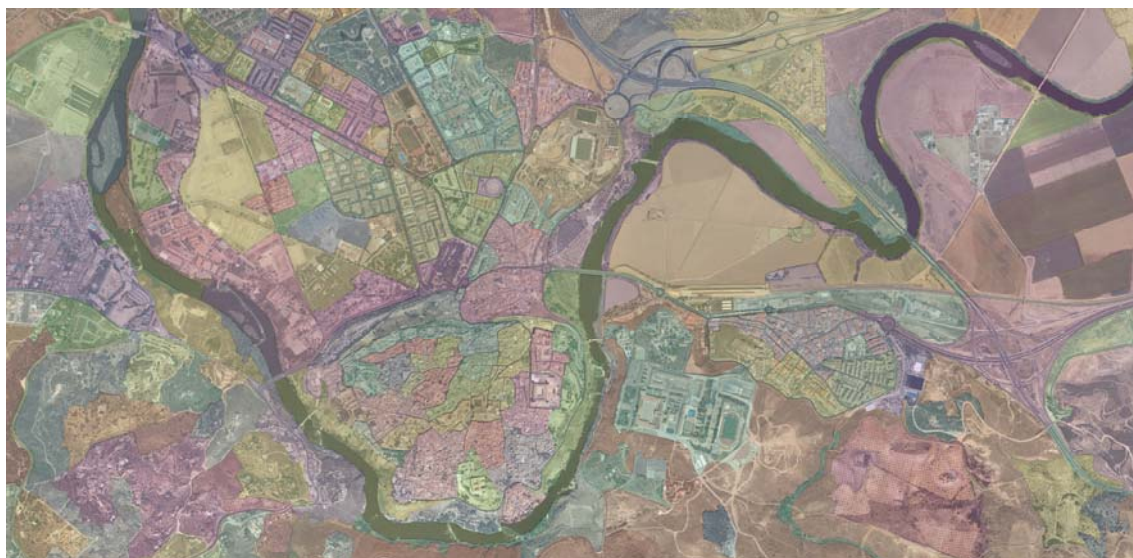
Título:

DESARROLLO DE LA EVALUACIÓN PRELIMINAR DEL RIESGO DE INUNDACIÓN EN LA DEMARCACIÓN HIDROLÓGICA DEL TAJO

Tipo: ESTUDIOS DE ANÁLISIS DE RIESGOS

Año: 2011-2012

Cliente: Dir. Gral. del Agua del MAGRAMA


Descripción:

El objeto de la evaluación preliminar del riesgo de inundación en la Demarcación Hidrográfica del Tajo (EPRI) es la identificación de aquellas zonas para las que exista un riesgo potencial de inundación significativo o en las cuales la materialización de tal riesgo pueda considerarse probable en los términos indicados en los artículos 5, 6 y 7 del Real Decreto 903/2010.

Este proceso se concreta en la identificación y preselección de unas Áreas de Riesgo Potencial Significativo de Inundación (ARPSIs), obtenidas al aplicar los umbrales de riesgo significativo.

Las actividades a desarrollar en este proyecto son las siguientes:

- Recopilación de información fácilmente disponible
- Identificación de zonas de riesgo potencial
- Identificación de zonas con riesgo actual de inundación
- Definición de umbrales de riesgo significativo
- Selección de áreas con riesgo potencial significativo
- Apoyo a la tramitación administrativa de la EPRI